

Základy terénní archeologie pro detektoráře



Mgr. Roman Sirovátka



Foto: J. Votoček 28. 10. 2025



Témata prezentace

- 1) Právní rámec
- 2) Spolupráce s archeologem
- 3) Správný postup detektorové prospekce
- 4) Zpracování nálezů
- 5) AMČR-PAS
- 6) Kauza Jilemnice

1) Právní rámec

- zákon č. 20/1987 Sb., o státní památkové péči – archeologie
- Úmluva o ochraně archeol. dědictví Evropy (Maltská konvence)
- občanský zákoník
- trestní zákoník
- zákon o pohřebnictví

Jsem vlastníkem archeologického nálezu?

- *„Archeologický nález není odpad, který nikomu nepatří. Má majitele ještě předtím, než ho vykopete.“*
- V okamžiku, kdy věc spatří světlo světa (nebo je rozeznána jako archeologický nález), stává se **automaticky majetkem kraje, případně státu, obce**
- Vlastníkem **NENÍ**: nálezce (detektorář), majitel pozemku (zemědělec) ani spolek.
- pokud nedojde k odevzdání, jedná se o majetkovou trestnou činnost

Co je trestné?

- hledání archeologických nálezů bez povolení Ministerstva kultury k provádění archeologických výzkumů – pokuta až do 4 000 000 Kč
- cílené vyhledávání archeol. nálezů na známých lokalitách bez spolupráce s oprávněnou organizací (bez krytí arch. pracovištěm) - pokuta až do 4 000 000 Kč
- ponechání si či zamlčení archeologického nálezu – skutková podstata Zatajení věci (§ 219 Trestního zákoníku)
- jakékoliv ničení archeol. lokality (ať už známé či nově objevené)



ARCHAEOLOG

2) Spolupráce s archeologem

- správný postup
- navázání spolupráce (nebát se ozvat)
- registrace v AMČR-PAS (IDEÁLNĚ PŘED HLEDÁNÍM)
- hledání mimo AMČR-PAS = nelegální trestná činnost
 - hledání pomocí detektoru
 - povrchový sběr (na povrchu pole, lesní hrabanky)



Archeologická pracoviště

- Severočeské muzeum v Liberci
- Muzeum Českého ráje v Turnově
- Vlastivědné muzeum a galerie v České Lípě



Navázání spolupráce

- po přednášce
- telefonicky nebo emailem kontaktovat archeologické pracoviště:
- pro okres Semily – **Muzeum Českého ráje v Turnově**, Mgr. Roman Sirovátka, +420 778 749 756, sirovatka@muzeum-turnov.cz;
- pro okres Liberec a Jablonec n. N. – **Severočeské muzeum v Liberci**, Mgr. Petr Brestovanský, +420 739 219 929, petr.brestovansky@muzeumlb.cz;
- pro okres Česká Lípa **Vlastivědné muzeum a galerie v České Lípě**, BcA. Vojtěch Novák, +420 487 723 223, satlava@muzeumcl.cz.
- osobní setkání s archeologem
- domluva na terénní prospekci na konkrétních územích

3) Správný postup detektorové prospekce

- terén
- počasí
- přístroje
- souřadnice
- terénní dokumentace
 - fotografická
 - kresebná (skica)
- ukládání nálezů (do sáčků nebo krabiček)

Terén

- rešerše = příprava před terénem
 - historické mapy, letecké snímky, terénní souvislosti, LIDAR, dron
- podmínky:
 1. archeolog zadá konkrétní polygony, v kterých je možné hledat
 2. zeptat se archeologa, zda je možné hledat zde...
 3. nejedná se o archeologickou lokalitu !!! (namátkové hledání)
 4. dohledávky na známých lokalitách (+ přítomný archeolog v terénu)
 5. průzkum před plošně rozsáhlou stavbou (haly, komunikace)



Počasí a pole

- zadání od archeologa
- po orbě + nezaseté pole

- → Veřejný registr půdy – LPIS:
 - <https://mze.gov.cz/public/app/lpisext/lpis/verejny2/plpis>
 - možnost zjistit kontakt na hospodáře polnosti, ti mají většinou od majitele parcely plnou moc v nakládání s pozemky (pokud se tam něco pěstuje)

Najít uzel nebo vrstvu

- Ortofotomapa
- Pádní bloky
- Díly pádních bloků
- Čtverce
 - Dle stavu
 - Rozpracované
 - Návrhy
 - Návrhy s datem účinnosti
 - Schválené
 - Zamítnuté
 - Účinné
 - Historické
 - Zrušené
 - Způsobilost pro dotace
 - Platná
 - Způsobilá plocha
 - Nezpůsobilá plocha
 - Pracovní
 - Hist. ev. zemědělská půda
- Zbytkové plochy
 - Popisné údaje - rozpracov
 - Popisné údaje - účinné
 - Režim ekologie
 - Osázená plocha vlnic
 - GMO
 - DPB pro aplikaci kalů
 - Agrovoltaika
- EVP
 - Stanoviště včelstev
 - Kompostárny
 - Provozovny
- Katastr



Scale = 1 : 3M



-587908.68682, -963337.56868



Podklad pro osvobození Export dat Příručka

Vyhledávání

DPB EVP PB Obec KÚ Okres Čtverec Parcela LV Provozovna

Čtverec:

Zkrácený kód:

Stav:

Vyhledat

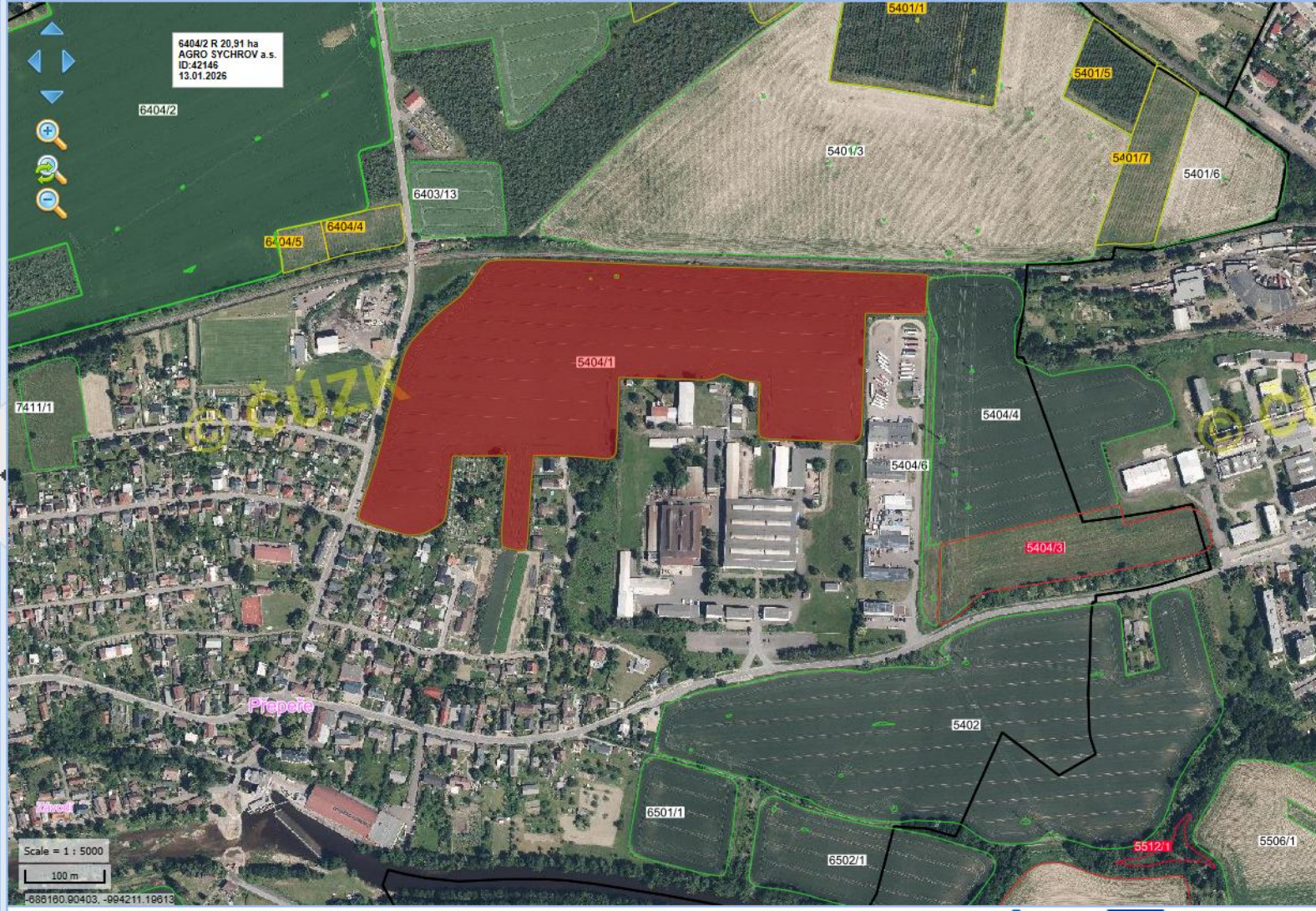
Nalezené DPB

Čtverec	Zkrácený kód	Stav	Úč.od	Úč.do
Žádné záznamy nebyly nalezeny				

Strana 0 z 0

Najít uzel nebo vrstvu

- Ortofotomapa
- Pádní bloky
- Díly pádních bloků
 - Čtverce
- Dle stavu
 - Rozpracované
 - Návrhy
 - Návrhy s datem účinnosti
 - Schválené
 - Zamítnuté
 - Účinné
 - Historické
 - Zrušené
- Způsobilost pro dotace
 - Platná
 - Způsobilá plocha
 - Nezpůsobilá plocha
 - Pracovní
- Hist. ev. zemědělská půda
- Zbytkové plochy
 - Popisné údaje - rozpracov
 - Popisné údaje - účinné
 - Režim ekologie
- Osázená plocha vinic
- GMO
- DPB pro aplikaci kalů
- Agrovoltaika
- EVP
 - Stanoviště včelstev
 - Kompostárny
 - Provozovny
- Katastr



Podklad pro osvobození Export dat Příručka

Vyhledávání

DPB EVP PB Obec KÚ Okres Čtverec Parcela LV Provozovna

Čtverec:

Zkrácený kód:

Stav:

Vyhledat

Nalezené DPB

Čtverec	Zkrácený kód	Stav	Úč.od	Úč.do
Žádné záznamy nebyly nalezeny				

Strana 0 z 0 Žádné záznamy nebyly nalezeny

5401/3 5404/1

DPB: 5401/3 (680-0990) 19.02.2026

Základní Podrobně Historie Plodiny Včely v okolí Eroze 2025+ Erc

Původní označení:	5401 (680-0990)
Stav:	Účinný
Řízení:	24/3924/421 Agra Český ráj a.s. MA
Účinnost od (§3g):	08.03.2024
Účinnost od:	08.03.2024
Účinnost do:	
Uživatel:	AGRA Český ráj a.s. (69736)
Výměra (ha):	15,29
Způsobilá plocha (ha):	15,29
Kultura:	standardní orná půda (R)
Režim EZ/PO	Konvenční hospodaření
Pádní blok:	5401-0 (680-0990)
Územní příslušnost:	Semily (HK)

Lesy

- zadání od archeologa
- vhodné prakticky kdykoliv

- → nutné svolení majitele, problém u rozsáhlejších pozemků

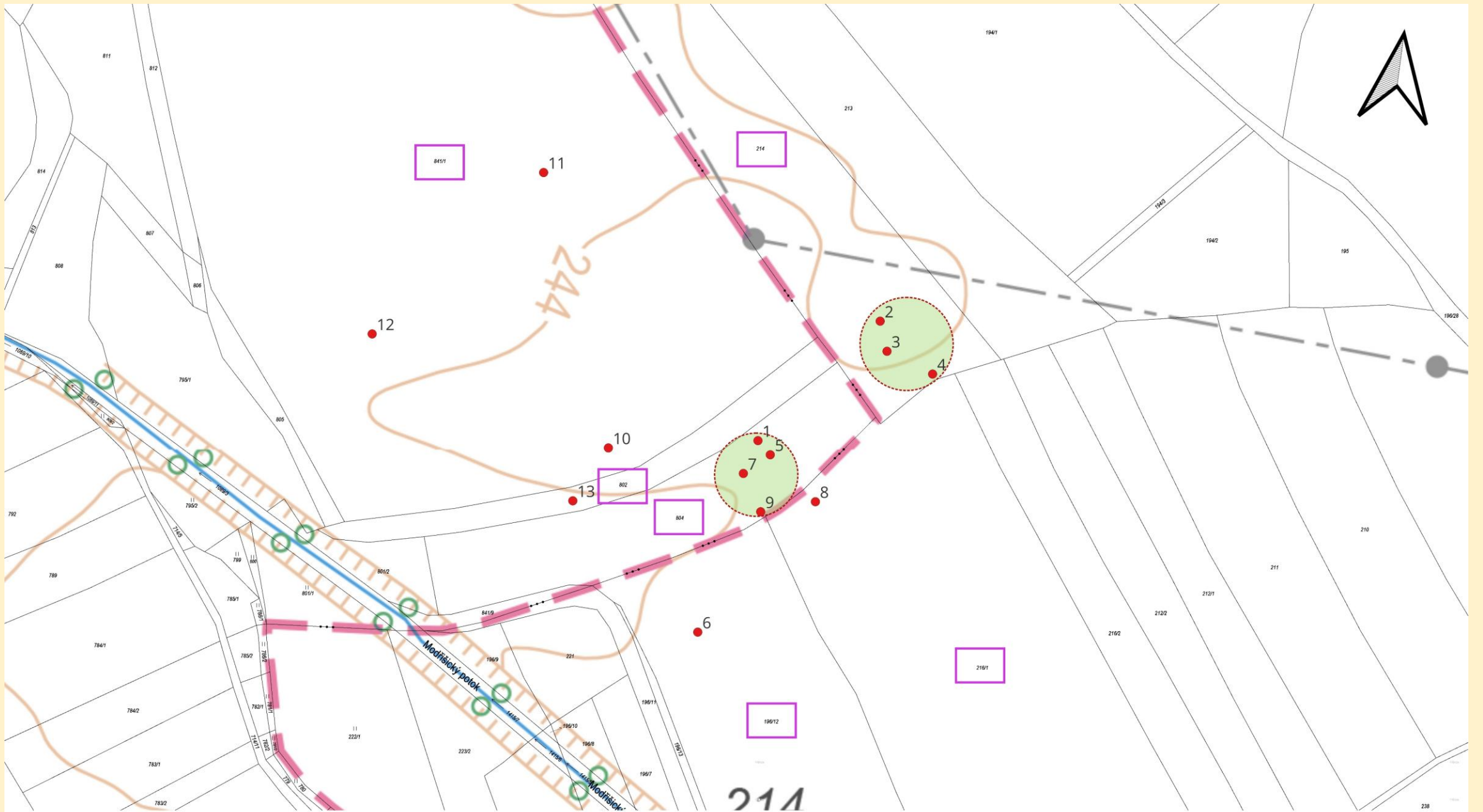


Detektory

- většina archeologů detektor nemá a ani neumí používat
- správné nastavení (viz uživatelské příručky)
- Archeologové by byli šťastni, aby se prodávaly na certifikát, podobně jako zbraně, ale ... mělo by to smysl?
 - „...kvůli volnému trhu od 90. let došlo k vyrabování nejvýznamnějších archeologických lokalit (hradiště, pohřebiště, depoty)...“
 - „...nepoučení detektoráři bez slitování nadále chodí po lokalitách a vytahují artefakty z kontextů jen proto, aby se obohatili (pro dobrý pocit, sbírka, přeprdej → není věda, okrádání státu, trestná činnost)...“
 - „Smysl by to částečně mělo, aktivity nových rabovačů by se omezily a posílila by spolupráce.“

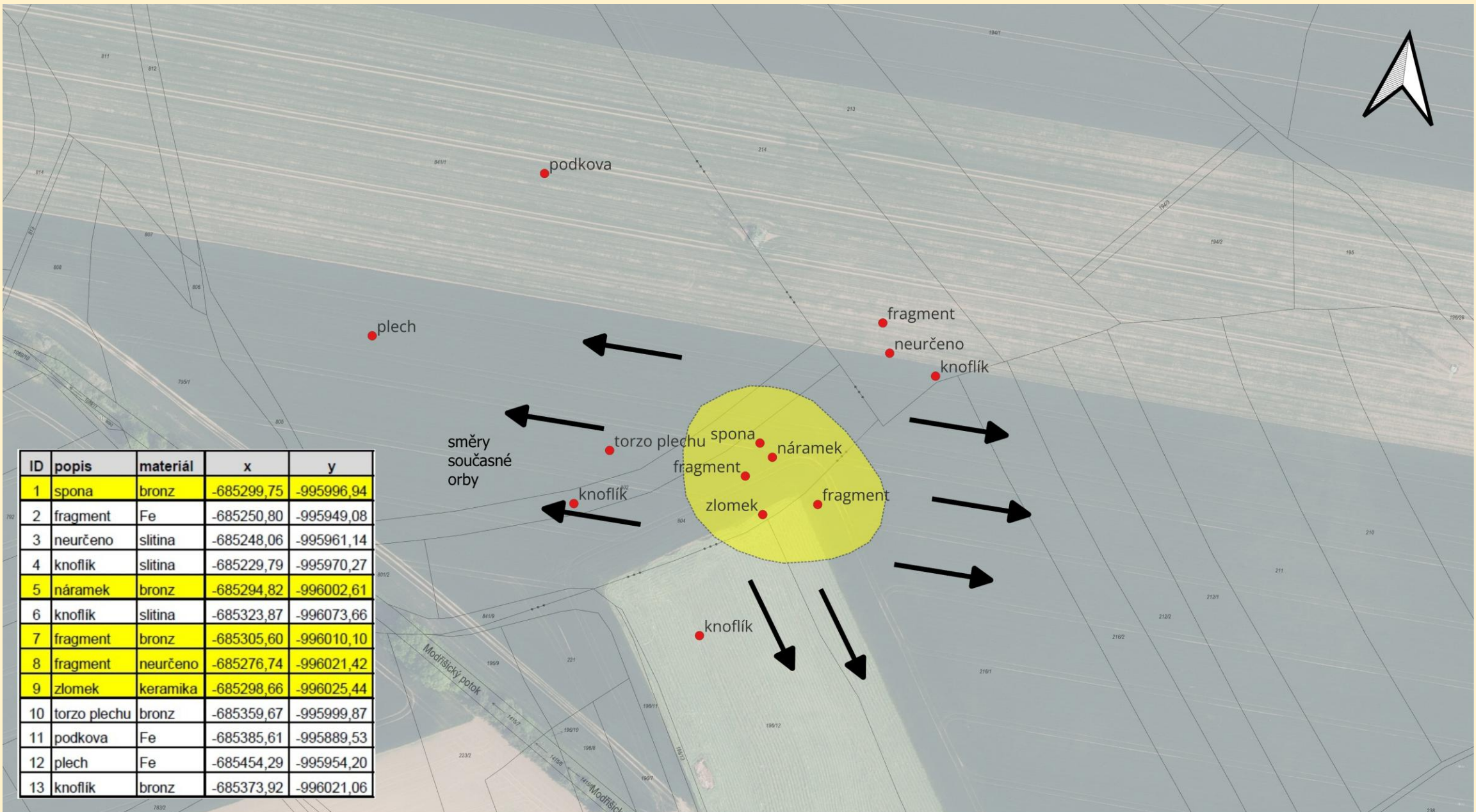
Souřadnice

- souřadnicové systémy – když hledám = nutné znát
- jak získat souřadnice na mobilu?
- záznam souřadnic a přiřazení k nálezům ...
 - www.mapy.com → kliknutí na místo
 - www.agr.cuzk.cz/av/ → kliknutí na místo
 - aplikace **Locus Map** → záznam trasy prospekce, možnost uložit souřadnice
- archeologové nejčastěji pracují v S-JTSK:
 - převod souřadnic v programu UNITRANS (např. na AMČR-PAS)



● jednotlivé nálezy □ možno označit na jednu souřadnici





ID	popis	materiál	x	y
1	spona	bronz	-685299,75	-995996,94
2	fragment	Fe	-685250,80	-995949,08
3	neurčeno	slitina	-685248,06	-995961,14
4	knoflík	slitina	-685229,79	-995970,27
5	náramek	bronz	-685294,82	-996002,61
6	knoflík	slitina	-685323,87	-996073,66
7	fragment	bronz	-685305,60	-996010,10
8	fragment	neurčeno	-685276,74	-996021,42
9	zlomek	keramika	-685298,66	-996025,44
10	torzo plechu	bronz	-685359,67	-995999,87
11	podkova	Fe	-685385,61	-995889,53
12	plech	Fe	-685454,29	-995954,20
13	knoflík	bronz	-685373,92	-996021,06

● jednotlivé nálezy ■ koncentrace pravěkých bronzových nálezů = indikace nové lokality



Aplikace Open Camera

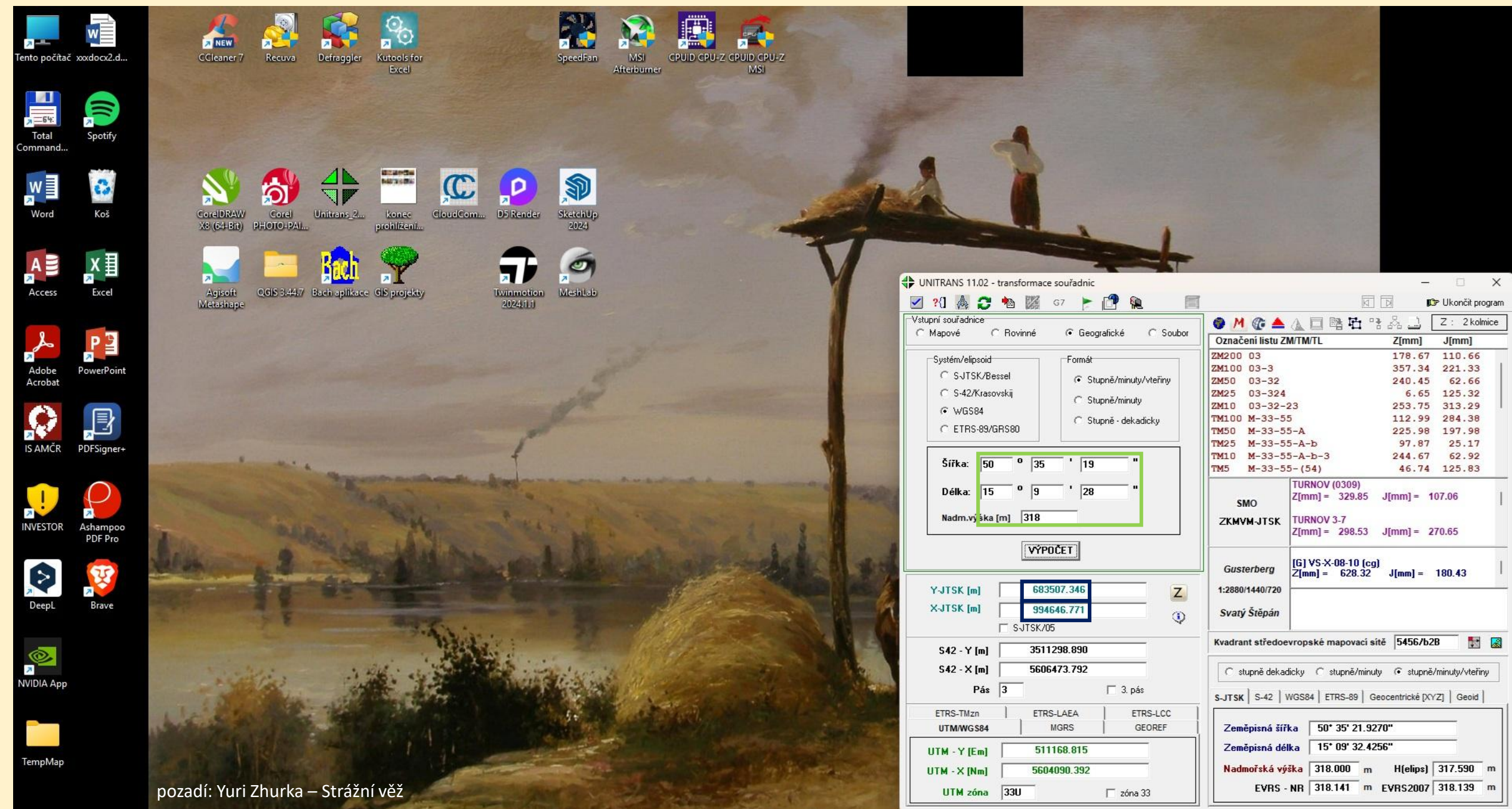
- stažitelné přes Google Play
- rychlá a jednoduchá instalace
- **Možnost nastavit souřadnice a čas do fotografie**
 - ozubené kolečko > Nastavení polohy > vše zaškrtnout
 - **ozubené kolečko > Nastavení fotografování > Photo Stamp > nastavení razítek (datum, čas, GPS – stupně/minuty/vteřiny) ...**
 - souřadnicový systém WGS84 (může být větší nepřesnost, viz dále)
 - další pokročilá nastavení (ISO, čas závěrky, vyvážení bílé a zaostření, formát RAW, automatická stabilizace, nastavení videa)
 - zdarma ke stažení



50°25'25", 15°48'15", 268,9m, 332°
20/02/2026 17:28:36



50°35'19", 15°9'28", 318,2m 98°
23/02/2026 14:54:31



- Tento počítač
- xxxxdocx2.d...
- Total Command...
- Spotify
- Word
- Koš
- Access
- Excel
- Adobe Acrobat
- PowerPoint
- IS AMČR
- PDFSigner-
- INVESTOR
- Ashampoo PDF Pro
- DeepL
- Brave
- NVIDIA App
- TempMap

- CCleaner 7
- Recuva
- Defraggler
- Kutools for Excel
- SpeedFan
- MSI Afterburner
- GPUID CPU-Z
- GPUID CPU-Z MSI
- CorelDRAW X8 (64-Bit)
- Corel PHOTO-PAI...
- Unitrans_2...
- konec prohlížení...
- CloudCom...
- D5 Render
- SketchUp 2024
- Agisoft Metashape
- QGIS 3.44.7
- Bach aplikace
- GIS projekty
- Twinmotion 2024.1.1
- MeshLab

UNITRANS 11.02 - transformace souřadnic

Vstupní souřadnice

Mapové Rovinné Geografické Soubor

Systém/elipsoid

- S-JTSK/Bessel
- S-42/Krasovskij
- WGS84
- ETRS-89/GRS80

Formát

- Stupně/minuty/vteřiny
- Stupně/minuty
- Stupně - dekadicky

Šířka: 50° 35' 19" Délka: 15° 09' 28" Nadm.výška [m]: 318

VÝPOČET

Y-JTSK [m] 683507.346 X-JTSK [m] 994646.771

S42 - Y [m] 3511298.890 S42 - X [m] 5606473.792

Pás 3 3 pás

ETRS-TMzn ETRS-LAEA ETRS-LCC
UTM/WGS84 MGRS GEOREF

UTM - Y [E] 511168.815 UTM - X [N] 5604090.392 UTM zóna 33U zóna 33

Označení listu ZM/TM/TL	Z[mm]	J[mm]
ZM200 03	178.67	110.66
ZM100 03-3	357.34	221.33
ZM50 03-32	240.45	62.66
ZM25 03-324	6.65	125.32
ZM10 03-32-23	253.75	313.29
TM100 M-33-55	112.99	284.38
TM50 M-33-55-A	225.98	197.98
TM25 M-33-55-A-b	97.87	25.17
TM10 M-33-55-A-b-3	244.67	62.92
TM5 M-33-55-(54)	46.74	125.83

SMO TURNOV (0309) Z[mm] = 329.85 J[mm] = 107.06

ZKMVM-JTSK TURNOV 3-7 Z[mm] = 298.53 J[mm] = 270.65

Gusterberg [G] VS-X-08-10 [cg] Z[mm] = 628.32 J[mm] = 180.43

1:2880/1440/720

Svatý Štěpán

Kvadrant středoevropské mapovací sítě 5456/b2B

stupně dekadicky stupně/minuty stupně/minuty/vteřiny

S-JTSK | S-42 | WGS84 | ETRS-89 | Geocentrické [XYZ] | Geoid

Zeměpisná šířka 50° 35' 21.9270" Zeměpisná délka 15° 09' 32.4256" Nadmořská výška 318.000 m H(elips) 317.590 m EVRS - NR 318.141 m EVRS2007 318.139 m

pozadí: Yuri Zhurka – Strážní věž



Přechod na souřadnice

Souřadnicový systém: EPSG:5514 (S-JTSK/Krovak) Nápověda

Souřadnice Y:

Souřadnice X:

Souřadnicový systém hledaného bodu: EPSG:5514 (S-JTSK/Krovak)

Nadmořská výška (DMR 5G): 270.28 (m)

Zapnout režim Výpis souřadnic bodu

pozadí: Yuri Zhurka – Strážní věž

Terén

- terénní dokumentace:
 - fotografie výkopu
 - fotografie okolí (kontext s referen. dohledatelným bodem)
 - situační skica
 - záznam souřadnic (mobil, sáček)
 - záznam přímo do AMČR-PAS
- terénní pomůcky:
 - měřítko
 - severka
 - čísla
- informace na sáčku/krabičce:
 - katastrální území
 - pomístní název
 - popis akce a jméno nálezce
 - popis nálezu
 - hloubka nálezu
 - přírodní prostředí (les, louka, ornice)
 - souřadnice (WGS84 nebo S-JTSK)
 - datum



Co s nálezy v terénu?

- zdokumentovat
- uložit do 1) papírových nebo lépe plastových uzavíratelných sáčků
- uložit do 2) krabiček (ideální A **nezbytné pro křehké nálezy**)
- popsat obalové materiály (přípustné je alespoň pracovní očíslovat a popis provést doma, souřadnice uložit do mobilu)
- jemné primární očištění nálezů od hrudek hlíny
- nemýt nálezy
- nezkoušet od větších fragmentů oddělovat korozi či poškozené části



Čemu se vyvarovat?

- v terénu:
 - neoznámení detektorové prospekce předem
 - zamlčení nálezu a opožděné oznámení
 - vyzvedávání objemnějšího nebo cennějšího nálezu
 - vyzvedávání hromadného nálezu (depotu)
 - žádná evidence nálezů a nálezových kontextů
 - absence fotodokumentace a záznamu souřadnic
 - špatná orientace v terénu a záznam místa nálezu
- doma:
 - mytí nebo mechanické čištění nálezu (to udělají konzervátoři v muzeu)

Co dalšího je možné?

- oznámit hledání archeologovi na předem domluveném místě
= Vím, že na domluvené místo půjdu v tenhle konkrétní den a čas.
- osobní domluva s majitelem pozemku
= Získat kontakt na majitele – nahlížení do KN, registr půdy, obecní úřad.
- přizpůsobit hledání počasí a terénní situaci
- provést záznam trasy prospekce a ten poslat archeologovi

Kdy je nutné archeologa zavolat do terénu

- cenný nález
- hromadný nález
- nález pohřební situace
- nález v neobvyklé poloze

4) Zpracování nálezů

- předané nálezy v rámci projektu v AMČR-PAS
- zpracování terénních kontextů
- konzervování nálezů (po předání do muzea)
- zpracování nálezů (rozměry, hmotnost, popis, analogie)
- GIS
- soupis všech nálezů
- → NÁLEZOVÁ ZPRÁVA (+ publikování)
- uložení v muzejním depozitáři



Modřišice (okr. Semily)
„Detektor M. Brabec 2024“; C-202213027
S-JTSK (5514): -687072,257/-996464,958,41; p. č. 357
materiál: bronz
popis: deformovaný náramek/nánožník zdobený pořesekáváním
datace: ml. až pozd. d. bronzová

datum nálezu 22. 10. 2024

Přírůstek 6/2025; evidenční číslo A7114



Mašov u Turnova (okr. Semily)
ZAV ID -, S-JTSK: s. 4: 683110,93/997485,76
ZAV „Detektor T. Krámský - Mašov u Turnova - Valdštejn“, pč. 1251
materiál: Fe (militaria); datace: VS2-NO

rok nálezu 08-09/2012

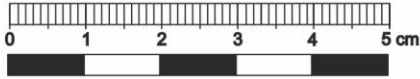
Přirůstek 1/2023



Mašov u Turnova (okr. Semily)
ZAV ID -, S-JTSK: s. 3: 683196,68/997536,35
ZAV „Detektor T. Krámský - Mašov u Turnova - Valdštejn“, pč. 688/1
materiál: Fe (militaria); datace: VS2-NO

rok nálezu 08-09/2012

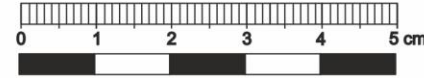
Přirůstek 1/2023



Všeň (okr. Semily)
ZAV ID –, S-JTSK: 689499/996831; p. č. 2013
ZAV „Detektor p. Křelina 2023“
materiál: slitina (bronz); datace: mladší pravěk (d. bronzová?)

rok nálezu 2023 (Na Kamenci)

Přirůstek 15/2023



Loukovec (okr. Mladá Boleslav)
ZAV ID –, S-JTSK: 693082,05/995921,18; p. č. 141/13
ZAV „Detektor E. Gerz 2023“
materiál: slitina (bronz)
popis: spona s vysokým zachycovačem
datace: st.-ml. římská

rok nálezu 2023

Přirůstek 16/2023

5) AMČR-PAS

- práce možná i na mobilu v terénu
- nutné předem oslovit archeologa a domluvit spolupráci
- nutná vzájemná důvěra (zkušební doba 1 – 5 měsíců)
- doma – registrace a seznámení – manuály ...
- do muzea – nutné podepsat Dohodu o spolupráci (mustr z ARÚ)
- přihlášení k projektu vedeného v příslušném muzeu
- pokud je v terénu ošemetné, lze do systému vkládat zpětně i doma, ovládání je intuitivní

AMČR-PAS

Portál amatérských spolupracovníků a evidence samostatných nálezů

Vstoupit do portálu

Chcete se podílet na poznávání a záchraně archeologického dědictví?
Pak jste na správném místě.

Tento web přináší základní informace o fungování AMČR-PAS. Najdete zde:

- přehled fungování AMČR-PAS a jeho jednotlivých částí
- metodické dokumenty
- popisy postupů založené na dobré praxi
- rozcestník k dalším informacím a kontaktům

i Základní informace ▾

? Časté dotazy ▾

↓ Ke stažení a odkazy ▾



PAS

Zapsat nález

Nový záznam

Projekt*

Vyberte ze seznamu

Projekt v jehož rámci byl nález učiněn.

Nálezce

Vyberte ze seznamu +

Jméno nálezce (pokud nechcete zveřejnit, zvolte *anonym*).

Nálezové okolnosti

Vyberte ze seznamu

Prostředí, ve kterém byl nález získán.

Systém souřadnic

WGS-84 DEG (EPSG:4326)

Souřadnicový systém použitý při lokalizaci.

X / délka (longitude, E)

15,1351181

WGS-84: decimální stupně (12°-18°)
S-JTSK: záporné desetinné číslo

Lokalizace

Slovní popis lokalizace formou parcelního čísla a/nebo pomístního jména (jména ulic, tratí, poloh).

Popis nálezu

Období

Vyberte ze seznamu

Datace nálezu.

Přesná datace

Absolutní či relativní upřesnění datace.

Nález

Vyberte ze seznamu

Druh předmětu.

Materiál

Vyberte ze seznamu

Specifikace materiálu předmětu.

Počet předmětů

Počet shodných předmětů evidovaných záznamem.

Poznámka / bližší popis

Bližší interpretace a doplňující informace o nálezu a jeho okolnostech.

Uložit

Zpět



Nový záznam

Projekt*

Vyberte ze seznamu

Projekt v jehož rámci byl nález učiněn.

Nálezce

Vyberte ze seznamu +

Jméno nálezce (pokud nechcete zveřejnit, zvolte *anonym*).

Nálezové okolnosti

Vyberte ze seznamu

Prostředí, ve kterém byl nález získán.

Systém souřadnic

WGS-84 DEG (EPSG:4326)

Souřadnicový systém použitý při lokalizaci.

X / délka (longitude, E)

15,1351181

WGS-84: decimální stupně (12°-18°)
S-JTSK: záporné desetinné číslo

Lokalizace

Slovní popis lokalizace formou parcelního čísla a/nebo pomístního jména (jména ulic, tratí, poloh).

Katastr

Modřišice

Označte polohu v mapě, dojde k automatickému vyplnění.

Datum nálezu

Přesné datum vyzvednutí.

Hloubka (cm)

Hloubka, ze které byl nález získán.

Současná poloha

Načíst současnou polohu zařízení.

Y / šířka (latitude, N)

50,5743613

WGS-84: decimální stupně (48°-51°)
S-JTSK: záporné desetinné číslo

Popis nálezu

Období

Vyberte ze seznamu

Datace nálezu.

Přesná datace

Absolutní či relativní upřesnění datace.

Nález

Vyberte ze seznamu

Druh předmětu.

Materiál

Vyberte ze seznamu

Specifikace materiálu předmětu.

Počet předmětů

Počet shodných předmětů evidovaných záznamem.

Poznámka / bližší popis

Bližší interpretace a doplňující informace o nálezů a jeho okolnostech.

Uložit

Zpět

6) Kauza Jilemnice

- Uživatel se r. 2023 chlubil sbírkou na FB „*Jilemnice a vše kolem*“.
- Uživateli jsme napsali, zda by nám podal více informací ohledně nálezů, poslal souřadnice a zda by nálezy předal do muzea.
- Uživatel projevil pouze náznak možné spolupráce – ukázat místo, ale nálezy si chtěl za každou cenu nechat, do muzea že dávat nic nebude.
- Po vysvětlení dané situace, že se jedná o archeologické nálezy a že mohou pocházet např. z masového hrobu, přestal komunikovat...
- Na uživatele bylo podáno trestní oznámení, řešilo se, nakonec se odložilo...

Následující obrázky jsou staženy z jeho FB profilu a příspěvku uvedené FB stránky.





Protektorat Böhmen u. Mähren
Protektorat Čechy a Morava



36 38 40 42
37 39 41

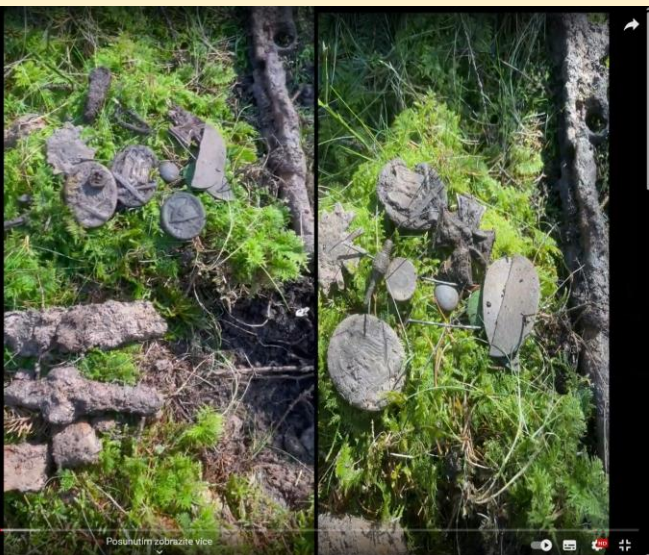
Großdeutschland

Pen
Morava



Jednou v lese

A tady je
kompletní
výbava
policajta
číslo 1





ČERTOVA
RUKA
NS 23



Diskuse

Děkuji za pozornost